



Design environnemental

Annexe

Colorimétrie & Signalétique





Colorimétrie

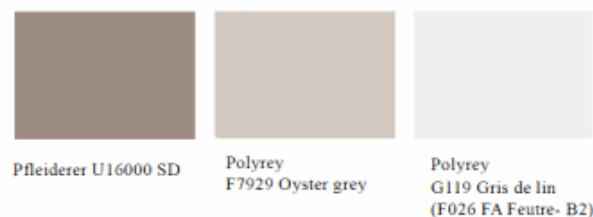
COLORIMETRIE MURALE GÉNÉRALE

TRANSVERSAL

SOUBASSEMENT



PORTES STRATIFIÉES



MURS & PORTES



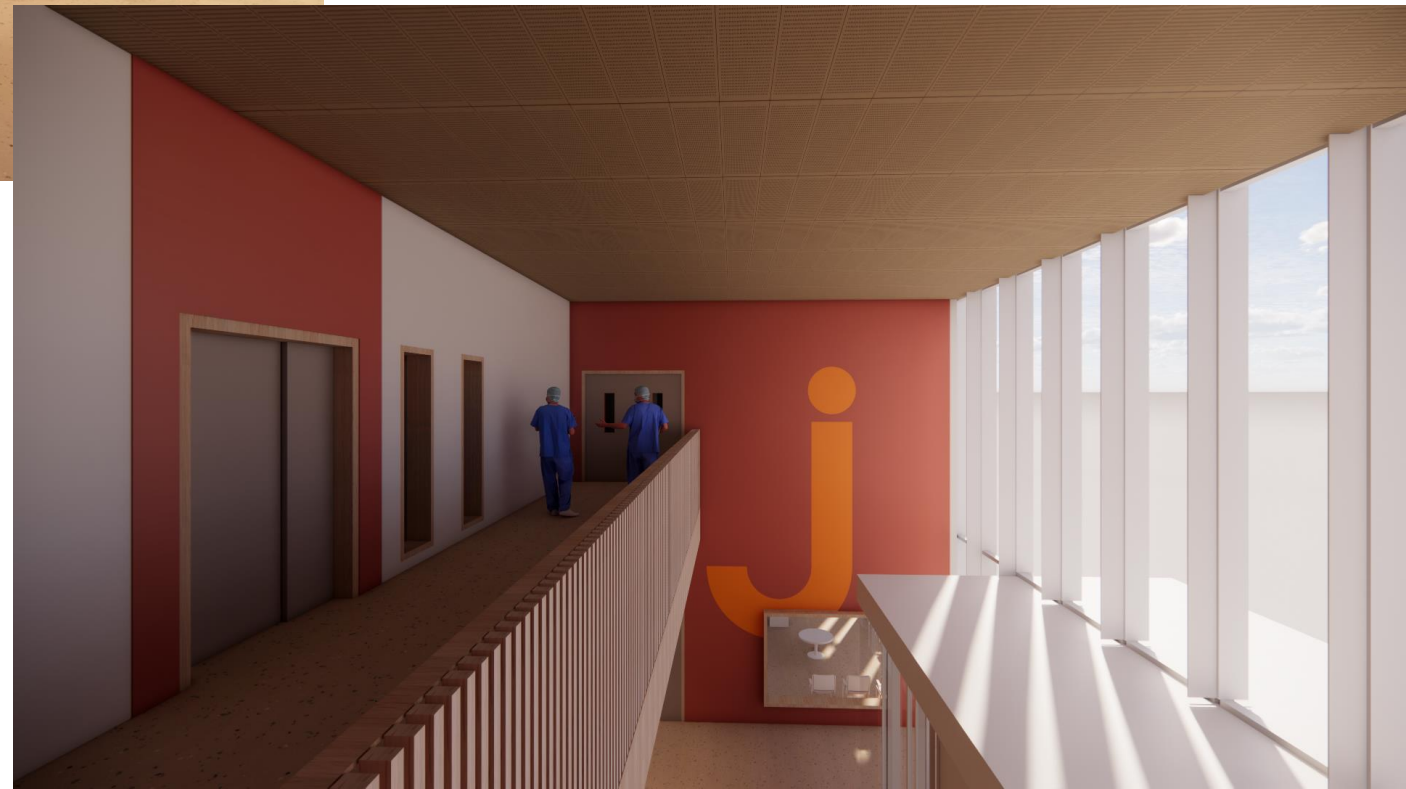
PAR BATIMENT

	Couleur Signalétique	Couleur Architecture N°1	Couleur Architecture N°2	Couleur Architecture Complémentaire		Couleur Signalétique	Couleur Architecture N°1	Couleur Architecture N°2	Couleur Architecture Complémentaire
A					H				
	FLAMME	CH2 0843 JAUNE SEGUIN - p.169	CH2 0406 OCRE GUADELOUPE - p.82	CH2 0324 BLEU ODET - p.65		BLEU	CH2 0633 BLEU SERAM - p.127	CH2 0634 BLEU VERNOIS - p.127	CH2 0410 JAUNE VALLAURIS - p.82
B					I				
	FLUO	CH2 0804 SOPHORA VERT - p.161	CH2 0794 VERT CALAMENT - p.159	CH2 0883 BRUN ALASKA - p.177		POURPRE	CH2 0506 ROSE CINTO - p.102	CH2 0513 ROSE GAVOTTE - p.103	CH2 0408 OCRE ROCHEUSE - p.82
C					J				
	FIGUE	CH2 0560 VIOLET ROSELIN - p.112	CH2 0570 VIOLET IRENE - p.114	CH2 0275 BLEU TAHOE - p.55		ORANGE	CH2 0860 ORANGE RAP - p.172	CH2 0850 OPERA - p.170	CH2 - 0633 BLEU SERAM - p.120
D/E					K				
	PHARE	CH2 0905 ROUGE BERGERAC - p.147	CH2 0482 ROUGE PATRIMONIO - p.97	CH2 - 0633 BLEU SERAM - p.120		FAISAN	CH2 0735 VERT ARMERIE - p.147	CH2 0733 VERT ESPY - p.147	CH2 0860 ORANGE RAP - p.172
F					L				
		SEIGNEURIE CHROMATIC CH2 1043 BRUN NAMUR	SEIGNEURIE CHROMATIC CH2 1019 POIVRE DE SICHUAN	CH2 0275 BLEU TAHOE - p.55		FLOT	CH2 0639 BLEU WETAR - p.128	CH2 0646 BLEU MOOREA - p.130	CH2 0871 ORANGE MARGOSE - p.175
G					O				
	FLORE	CH2 0765 VERT JURA - p.153	CH2 0763 VERT KERMES - p.153	CH2 0439 OCRE NUBIE - p.88		FLAIR	CH2 0509 ROSE HOTA - p.102	CH2 0519 ROSE JOTA - p.104	CH2 0761 VERT CITRONNIER - p.153

Hall bâtiment G RDC



Hall bâtiment J RDC



Hall bâtiment Imagerie

L - RDC

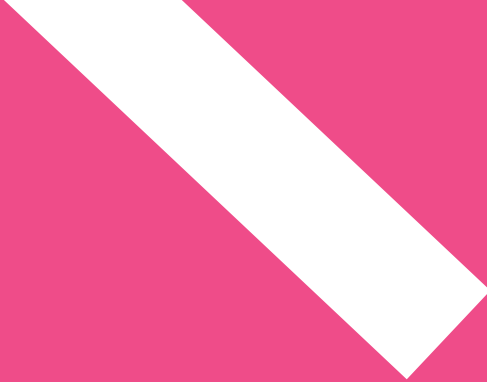


Hall Urgences adultes E - RDC



Hall Accueil Urgences pédiatriques L - RDC





Signalétique

Charte graphique

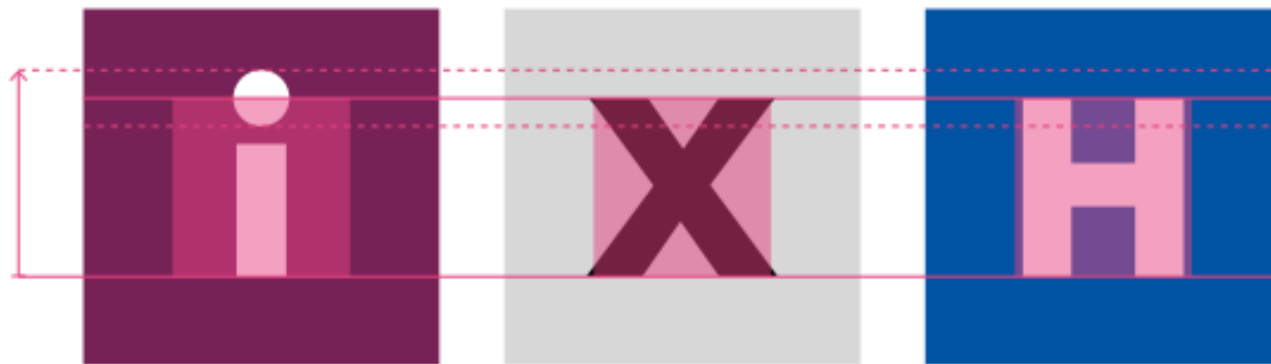


Uniform style Black + "i" dessiné sur-mesure

A B C D - E F

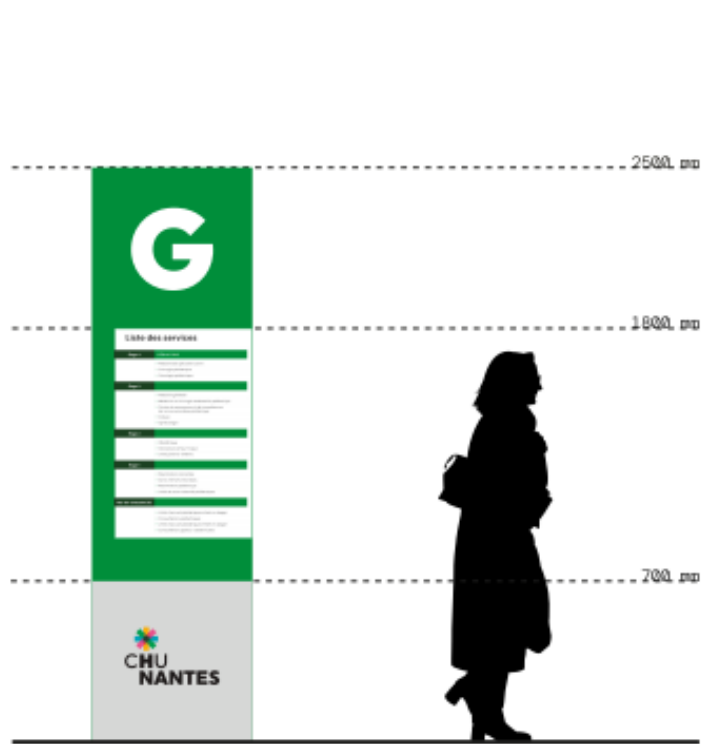
G H i J K O

X = Hauteur de capitale standard
i = Hauteur du "i" hybride
 $i = X \times 118 \%$

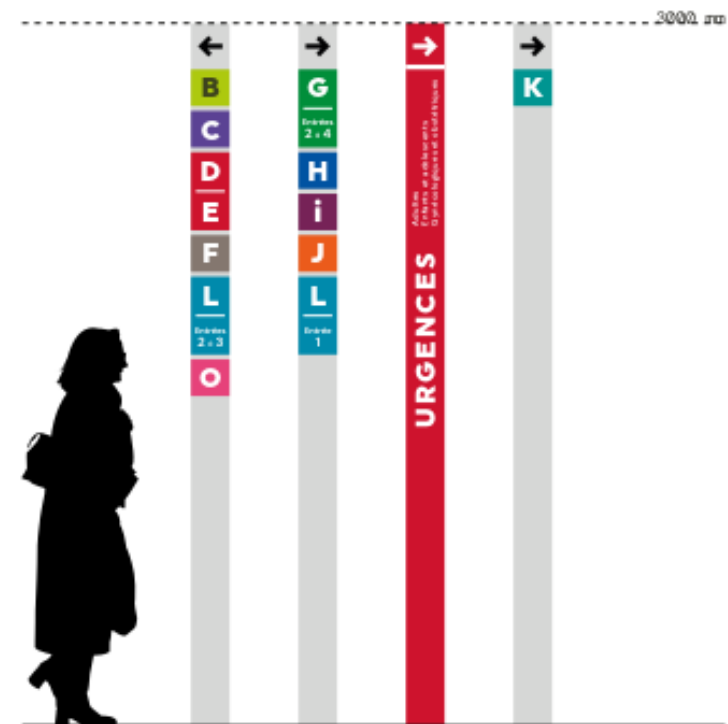
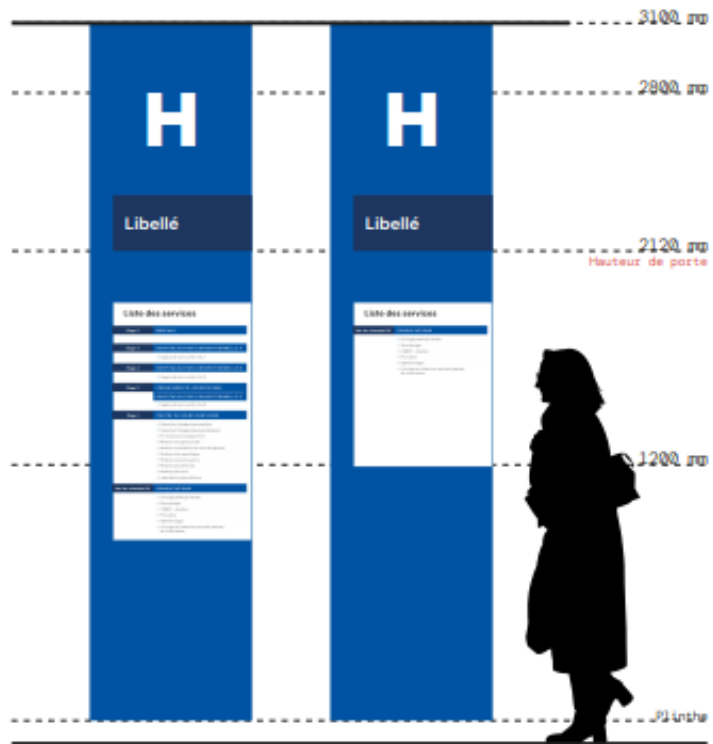


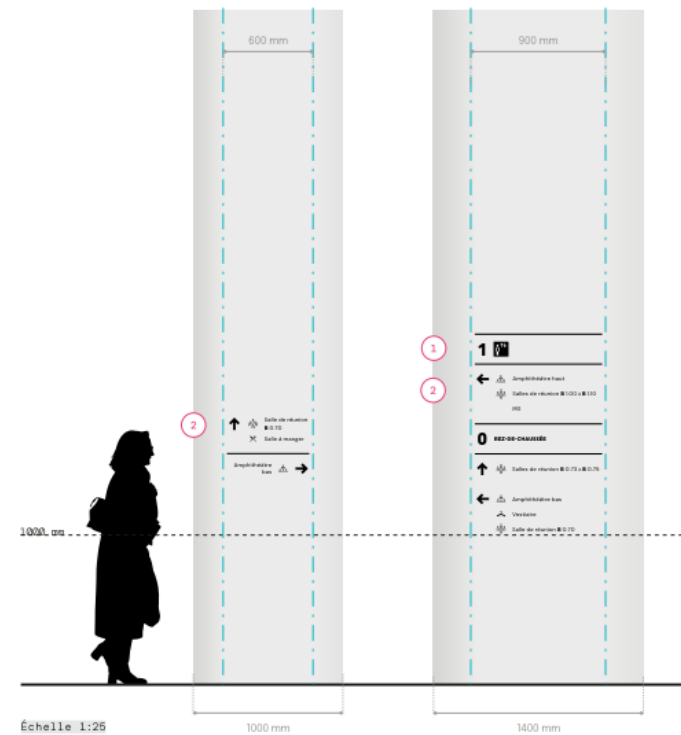
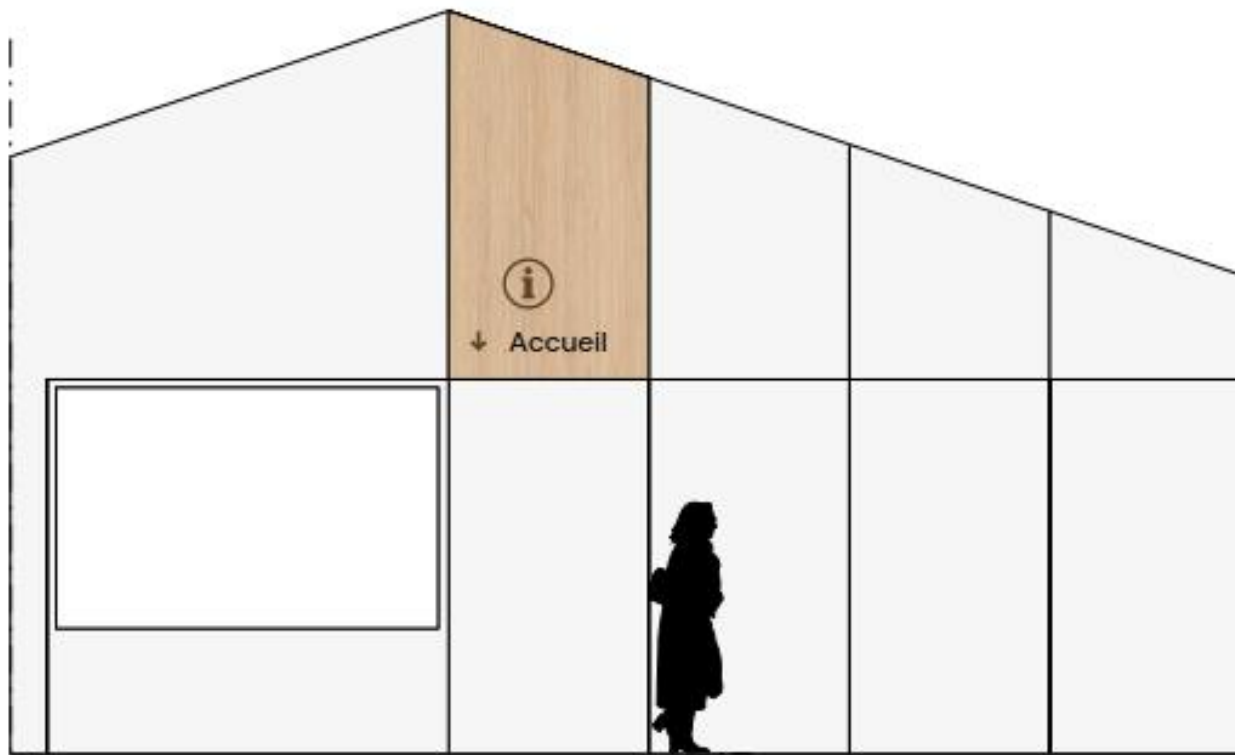
CHU
NANTES

Images Patriarche/Supernova

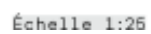


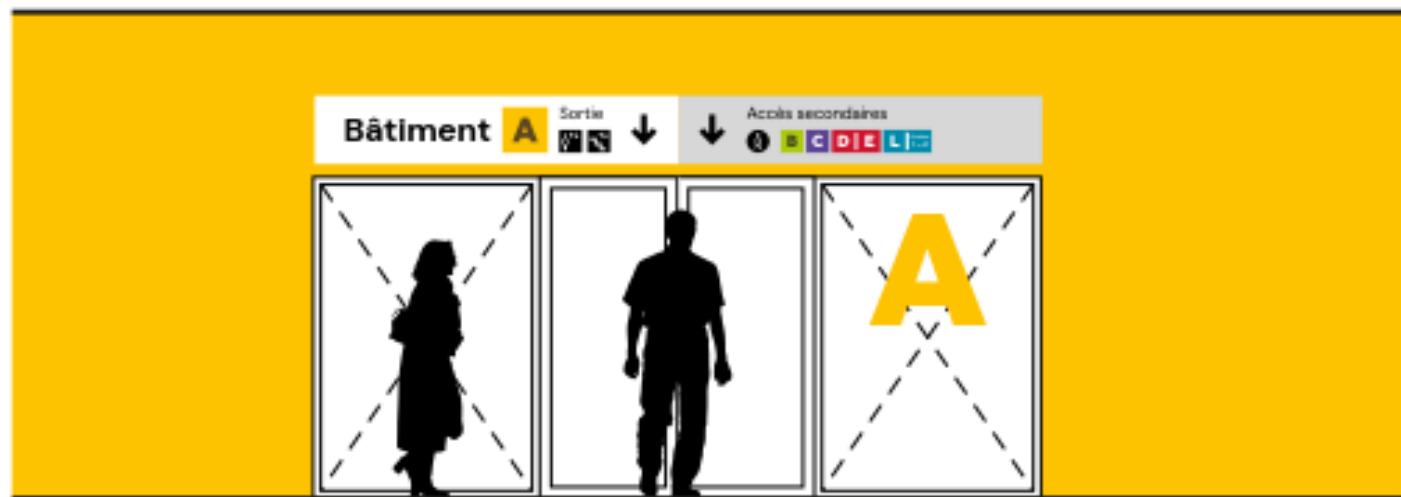
Échelle 1:25



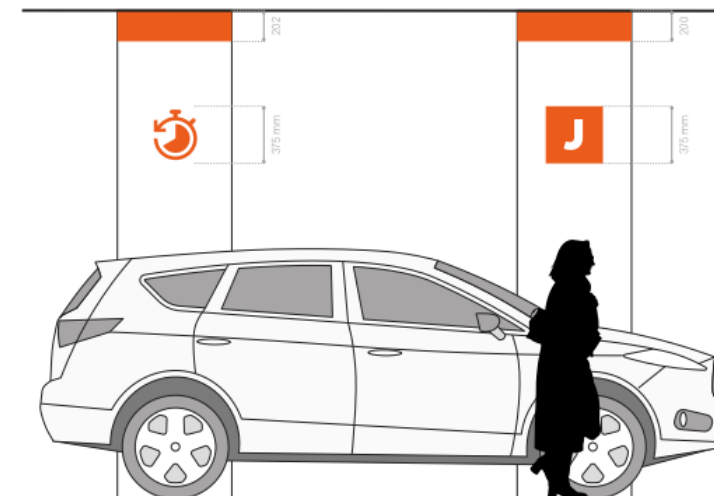


Échelle 1:40 Images Patriarche/Supernova





Échelle 1:50



Échelle 1:25



Merci pour votre attention !

